

**MARSH**

# Horizonte sostenible

Estrategia climática para líderes que trascienden



# El riesgo climático ya es un riesgo financiero

El riesgo climático ha evolucionado de ser un factor ambiental, a convertirse en **un componente crítico en la evaluación de la resiliencia financiera y la estructura de capital empresarial.**

## Implicaciones para las empresas

### Riesgo climático



# El entorno regulatorio está acelerando la integración del riesgo climático

## Insight:

En México, la gestión climática empresarial está evolucionando rápidamente debido a cambios regulatorios y financieros.

## Factores clave:

- Taxonomía Sostenible de México (SHCP)
- Estándares internacionales de divulgación IFRS S1 y S2
- Mayores expectativas de inversionistas y mercados

Esto está llevando a las empresas a integrar el clima en la gestión estratégica del riesgo empresarial.

### Presión regulatoria



Regulación



Transparencia



Gestión climática



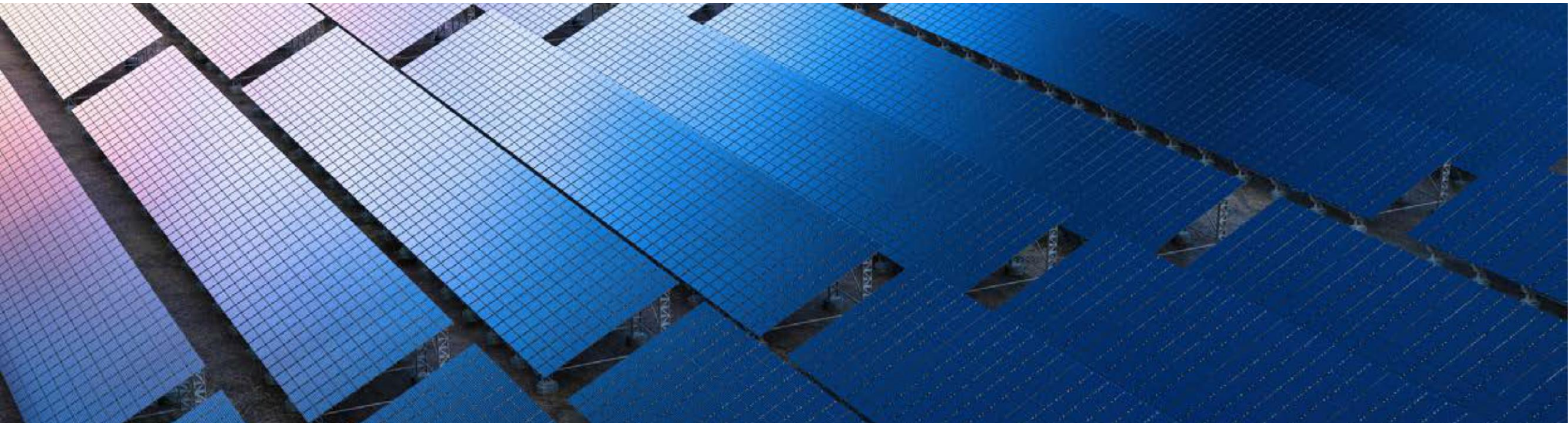
Decisiones estratégicas

# La resiliencia climática requiere liderazgo transversal

**¿Cuál es el rol de la alta dirección en la resiliencia climática?  
La adaptación climática ya no es responsabilidad exclusiva del área de sostenibilidad.**

Requiere liderazgo coordinado de la alta dirección.

- **Dirección General (CEO):** Asegurar la competitividad y la resiliencia del negocio.
- **Finanzas (CFO):** Evaluar impactos financieros y el costo total del riesgo.
- **Gestión de Riesgos (CRO):** Incorporar el riesgo climático en el modelo de gestión empresarial.
- **Operaciones (COO):** Fortalecer la continuidad operativa y la resiliencia de la cadena de suministro.
- **Talento (CHRO):** Proteger la seguridad y productividad del capital humano ante eventos extremos.
- **Sostenibilidad (CSO):** Convertir datos climáticos en indicadores estratégicos.



## Muchas empresas enfrentan tres barreras para avanzar

Aunque el riesgo climático es creciente, muchas organizaciones enfrentan obstáculos para integrar la adaptación climática.

### Principales barreras:

1. Acceso limitado a **datos climáticos localizados**
2. **Rentabilidad incierta** de proyectos de adaptación
3. Horizontes financieros que **no coinciden con el largo plazo del riesgo climático.**



Un enfoque sistémico permite transformar el riesgo climático en resiliencia empresarial.

Las organizaciones líderes están adoptando una **hoja de ruta estructurada para la resiliencia climática**.

Marco de acción

1



Gobernanza climática en la alta dirección

3



Auditoría de resiliencia en la cadena de valor

5



Comunicación estratégica y reporte de valor.

2



Cuantificación financiera y análisis de escenarios

4



Transferencia avanzada de riesgos

Resultado

- Mayor resiliencia operativa
- Protección del valor de los activos
- Mejor acceso a capital
- Ventaja competitiva

# La resiliencia climática se está convirtiendo en una ventaja competitiva



## Las empresas que integran el riesgo climático en su estrategia pueden:

- Anticipar interrupciones operativas
- Proteger el valor de activos críticos
- Fortalecer la confianza de inversionistas
- Mejorar el acceso a financiamiento

La resiliencia climática ya no es solo una iniciativa de sostenibilidad. Es una decisión estratégica para líderes que trascienden.



Contáctanos en: [riskintelligence@marsh.com](mailto:riskintelligence@marsh.com)

# MARSH

We are leaders in risk, strategy and people. One company, with four global businesses, united by a shared purpose to build the confidence to thrive through the power of perspective.