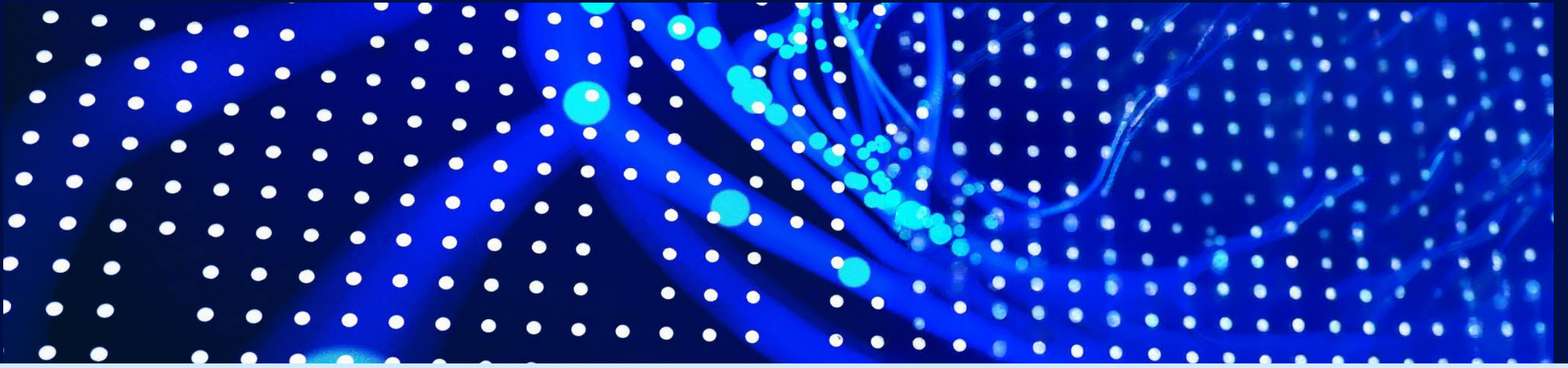


Cyber insurance trends in Latin America



El mercado de seguro cyber en Latinoamérica y El Caribe atraviesa una etapa más favorable para los compradores, con mayor capacidad, más competencia y descuentos en primas tras el endurecimiento observado hasta 2021.

1

Mercado favorable, pero volátil

Las tasas en LAC pasaron de +40% en 2021 a -7% en 2024 y -14% en 2025. Es una ventana para renegociar antes de un posible cambio de ciclo.

2

Los controles sólidos impactan en el precio

MFA, EDR, respaldos segregados, gestión de vulnerabilidades y planes de respuesta influyen en capacidad, condiciones y primas.

Para la Dirección, esta ventana debe usarse para revisar límites, retenciones, exclusiones, sublímites y capacidades de respuesta. Las organizaciones con controles sólidos, información clara y preparación ante incidentes están mejor posicionadas en sus renovaciones.

3

No se trata solo de pagar menos

Aproveche el mercado blando para mejorar cobertura, eliminar sublímites, ajustar retenciones y proteger la recuperación operativa.

4

El subseguro sigue siendo un reto

Cloud, terceros, ransomware, interrupción operativa y regulación exigen escenarios de pérdida y límites alineados con la exposición real.

5

Exclusiones que pueden definir la respuesta

Guerra cibernética, infraestructura crítica, fraude por transferencia de fondos, proveedores tecnológicos y eventos sistémicos requieren revisión especializada.

-14%

Descuento promedio en tasas de seguro cyber en LAC en 2025

Tras el pico de +40% en 2021 y -7% en 2024, el mercado ofrece una ventana estratégica para mejorar términos.