

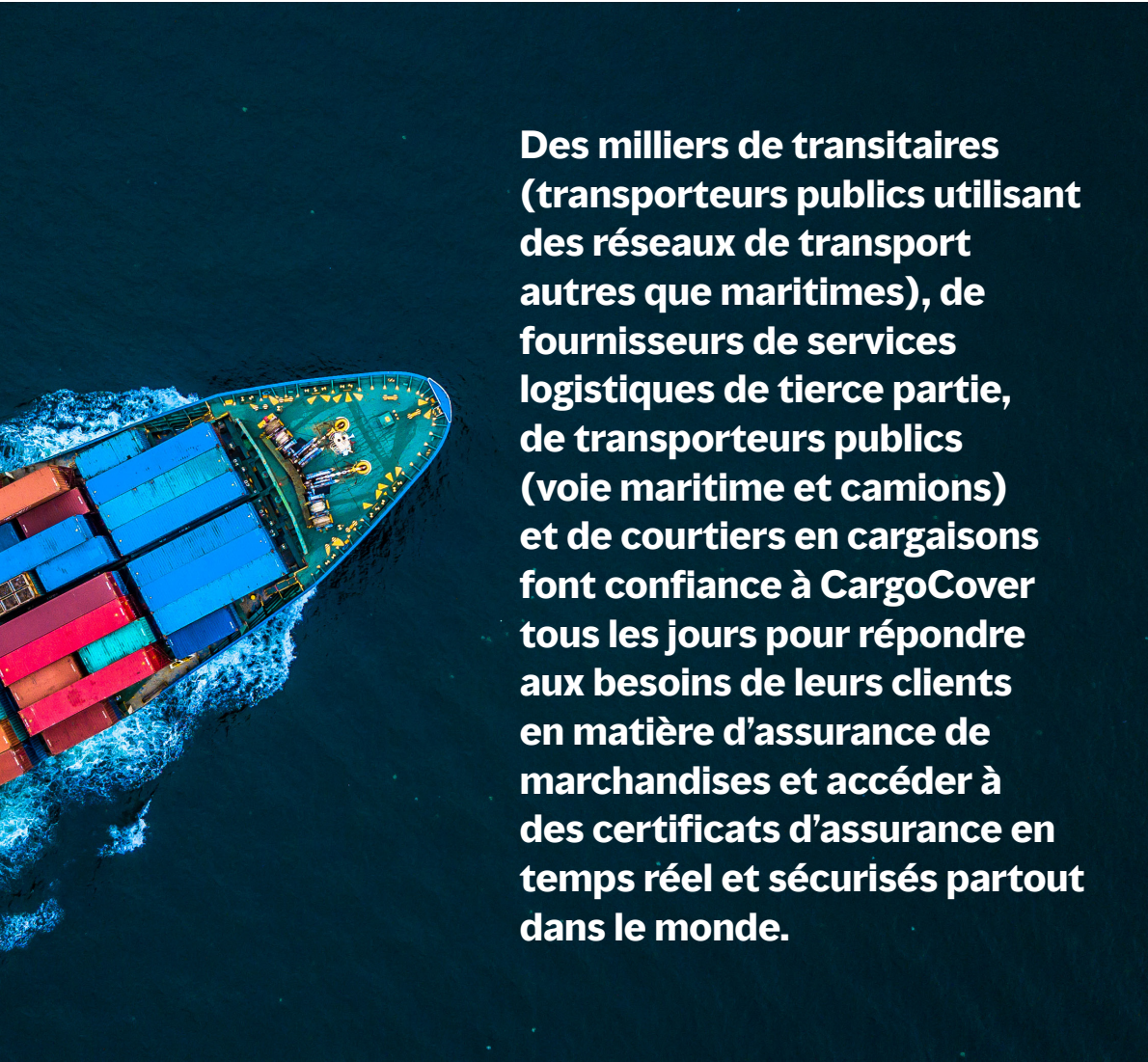


Services Spécialisés Marsh

CargoCover™

Rapide, facile, sécurisé et pratique





Des milliers de transitaires (transporteurs publics utilisant des réseaux de transport autres que maritimes), de fournisseurs de services logistiques de tierce partie, de transporteurs publics (voie maritime et camions) et de courtiers en cargaisons font confiance à CargoCover tous les jours pour répondre aux besoins de leurs clients en matière d'assurance de marchandises et accéder à des certificats d'assurance en temps réel et sécurisés partout dans le monde.

CargoCover™ est votre solution d'assurance de marchandises rapide, simple, sécurisée et pratique, qui vous permet d'accéder en tout temps à des tarifs compétitifs et de bénéficier de conseils d'experts.

EXPÉRIENCE SECTORIELLE

Le secteur de la logistique est en pleine évolution. Les demandes des clients, la technologie numérique et la concurrence mondiale intense exigent des sociétés de logistique et de transport qu'elles réinventent leur relation avec leurs clients.

CargoCover est la plateforme d'assurance de marchandises en ligne la plus performante du secteur, offrant une gestion pratique et économique de l'assurance sur marchandises et des réclamations, une solution de Marsh, la plus grande société de gestion de risques et de courtage d'assurance au monde.

Le groupe d'expertise en transport maritime, en logistique et en transport de Marsh Specialty dispose des ressources nécessaires, d'une approche innovante et d'une expertise spécifique au secteur pour aider votre entreprise à gérer ses risques.

GARANTIE D'ASSURANCE DE MARCHANDISES DE CARGOCOVER

L'assurance de marchandises fournit une protection contre tous les risques de perte matérielle ou de dommages aux marchandises à la suite de toute cause externe en cours de transport, que ce soit par voie terrestre, maritime ou aérienne.

Notre protection comprend des options d'assurance de « magasin à magasin », sans égard au nombre de sous-traitants concernés, et couvre certaines limitations courantes imposées aux transporteurs, comme les risques liés aux catastrophes naturelles, au terrorisme, aux grèves, aux émeutes et aux mouvements populaires.

AUTRES CARACTÉRISTIQUES DE COUVERTURE À NOTER

- Cette police s'applique quel que soit le transporteur responsable de la perte ou du dommage.
- Comprend une garantie couvrant les frais d'avarie commune. Sans assurance de marchandises, un tel incident est frustrant pour les expéditeurs, puisqu'ils devront fournir une caution pour obtenir la mainlevée de leurs marchandises, même si elles ne sont pas endommagées.
- Couvre les marchandises à la pleine valeur déclarée et ne sera pas assujettie aux limitations d'un connaissance de transporteur.
- Si vous manipulez des cargaisons de tiers, l'assurance de marchandises est un service à valeur ajoutée qui vous aide également à gérer votre risque de responsabilité civile liée au fret. CargoCover ne fait pas de réclamation en subrogation contre la partie qui a obtenu la couverture.
- Dans le cadre de l'assurance de marchandises tous risques, il n'est pas nécessaire d'établir une responsabilité pour une perte uniquement pour montrer que les marchandises ont été endommagées pendant le transport.
- Les réclamations sont traitées directement entre l'assureur et le client.

PRINCIPALES CARACTÉRISTIQUES DE CARGOCOVER



Enregistrement gratuit et facile : CargoCover est une proposition sans risque. Inscrivez-vous en ligne au www.cargocover.com pour obtenir des tarifs instantanés sans obligation ni exigence de volume minimal.



Tarifs compétitifs : grâce à des partenariats clés et à un processus rationalisé, CargoCover permet de bénéficier d'une couverture d'assurance de marchandises à des tarifs exceptionnellement compétitifs et de bénéficier d'une absence de primes annuelles minimales; il vous suffit de payer la couverture que vous utilisez.



Émission de certificats : les certificats électroniques sécurisés sont imprimables et peuvent être téléchargés, enregistrés ou envoyés à vos clients.



Assistance clientèle : l'assistance technique est disponible en tout temps, et un service d'assistance spécialisé est disponible pendant les heures d'ouverture normales.



Gestion pratique des réclamations : CargoCover a intégré l'un des principaux spécialistes des réclamations maritimes et de transport, fournissant des rapports et un suivi des réclamations en temps réel, améliorant ainsi considérablement la rapidité et l'efficacité de l'ensemble du processus de réclamation.

PRODUITS SUPPLÉMENTAIRES

En plus de l'assurance de marchandises, Marsh propose des branches supplémentaires d'assurance de transport pour les transitaires, de fournisseurs de services logistiques de tierce partie, de transporteurs publics (voie maritime et camions) et de courtiers en cargaisons.



POUR COMMENCER AVEC CARGOCOVER™

Renseignez-vous sur cette solution d'assurance de marchandises numérique et novatrice. Rendez-vous au www.cargocover.com, communiquez directement avec un membre de l'équipe CargoCover de Marsh Specialty au +1 877 755-4934 ou écrivez-nous par courriel à l'adresse cargocover@marsh.com pour vous inscrire.





À propos de Marsh

Marsh est le chef de file mondial du courtage d'assurances et des services-conseils en gestion de risques. Avec ses quelque 40 000 employés à l'œuvre dans plus de 130 pays, Marsh aide les particuliers et les sociétés en leur offrant des solutions de gestion de risques et des services-conseils fondés sur les données. Marsh est une entreprise de Marsh McLennan (NYSE : MMC), la plus importante société de services professionnels dans les domaines du risque, de la stratégie et du capital humain au monde. Affichant un chiffre d'affaires de près de 19 milliards de dollars, Marsh McLennan guide ses clients dans un environnement de plus en plus dynamique et complexe par l'intermédiaire de ses quatre entreprises dominantes dans le marché : Marsh, Guy Carpenter, Mercer et Oliver Wyman. Pour en savoir plus, consultez le marsh.com, suivez-nous sur [LinkedIn](#) et sur [Twitter](#) ou abonnez-vous à [BRINK](#).

Marsh est une société de Marsh McLennan.

Le présent document et les recommandations, les données d'analyse ou les avis offerts par Marsh (collectivement, l'« analyse de Marsh ») ne constituent pas des conseils sur une situation personnelle et ne doivent pas servir de fondement en ce sens. Le présent document contient des renseignements confidentiels et exclusifs à Marsh et il ne peut en aucun cas être transmis à un tiers, y compris à d'autres assureurs, sans l'accord écrit préalable de Marsh. Les énoncés concernant des questions d'ordre actuariel, fiscal, comptable ou juridique sont fondés uniquement sur notre expérience en tant que courtiers d'assurance et consultants en prévention des sinistres, et ils ne doivent pas être considérés comme étant des conseils dans ces domaines, conseils que vous devriez obtenir auprès de vos propres conseillers professionnels spécialisés. Les modélisations, les données d'analyse ou les projections de tous genres sont assujetties à des facteurs d'incertitude inhérente, et l'analyse que Marsh en fait pourrait être notablement bouleversée si les hypothèses, les conditions, les renseignements ou les facteurs sur lesquels l'analyse se fonde devaient s'avérer inexacts ou incomplets, ou s'ils venaient à changer. Les renseignements figurant aux présentes sont fondés sur des sources que nous jugeons fiables, mais nous ne formulons aucune déclaration ni ne donnons aucune garantie quant à leur exactitude. Sauf stipulation contraire dans une entente conclue entre Marsh et vous, Marsh n'est aucunement tenue de mettre à jour l'analyse de Marsh et n'a aucune obligation envers vous ni qui que ce soit d'autre à l'égard de celle-ci ou de tout service fourni à Marsh ou à vous par un tiers. Marsh ne formule aucune assertion et ne donne aucune garantie en ce qui concerne l'application des libellés des polices ou la situation financière ou la solvabilité d'assureurs ou de réassureurs. Marsh ne donne aucune garantie quant à l'offre, au coût ou aux modalités de la couverture d'assurance.