



**MARSH**

People Risk 2026

América Latina e o Caribe

O Diferencial Humano : Transformar  
Risco em Vantagem Estratégica

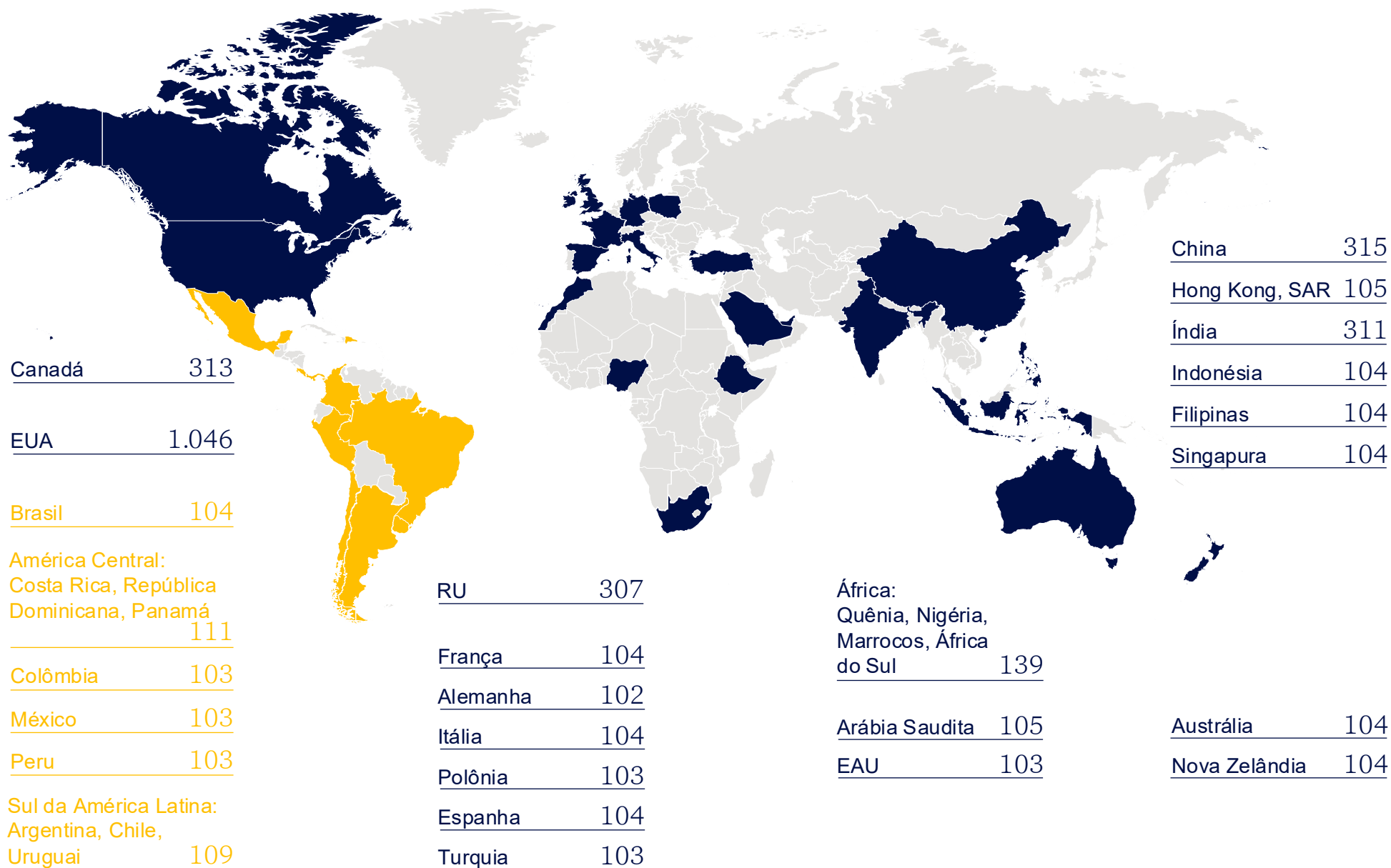
Infografia

# People Risk 2026

**O que:** O relatório identifica os principais riscos relacionados a pessoas que as organizações enfrentam e como os gestores de risco e os profissionais de recursos humanos podem colaborar para limitar a exposição da organização e mitigar os riscos

**Quem:** 4.517 entrevistados no total, sendo 2.258 Profissionais de risco e 2.259 Profissionais de RH

**Onde:** 26 mercados na Ásia, Europa, América Latina e o Caribe, Oriente Médio e África, América do Norte, o Pacífico e o Reino Unido



# Principais Riscos de Pessoas por Categorização de Riscos

Os 25 principais riscos se enquadram em cinco pilares dos Riscos de Pessoas. Profissionais de RH e de riscos avaliaram a probabilidade e a gravidade desses riscos para suas organizações nos próximos um a dois anos. O produto dessas pontuações foi utilizado para calcular uma Pontuação de Classificação de Risco (RRS):

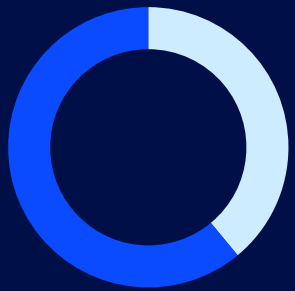


# Mudança tecnológica e disrupção

## A onda da IA: liberando o verdadeiro valor para o negócio

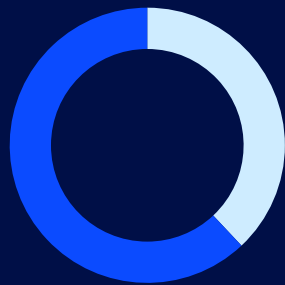
À medida que a IA transforma as expectativas em relação ao trabalho e acelera as mudanças organizacionais, também está redefinindo o conceito de risco – e o que é necessário para se manter competitivo. Embora muitos empregadores continuem focados nos perigos que a IA pode trazer - desde a perda de dados até alucinações - surge uma ameaça muito maior: a incapacidade de converter o investimento em IA em ganhos significativos de produtividade, inovação e desempenho.

### Preocupações de RH e Risco sobre mentalidade adequada para a IA



39%

Estão preocupados por investimentos em IA sem a formação e o aperfeiçoamento adequado dos colaboradores



38%

Estão preocupados pela falta de conhecimento sobre IA em RH, o que limita a transformação das práticas em gestão de pessoas

### Capacidade é controle: Navegando os riscos tecnológicos da IA

#### Riscos Organizacionais

- Discriminação e preconceitos
- Deterioração da saúde mental
- Habilidades obsoletas
- Perda de empregos



#### Riscos da Força de Trabalho

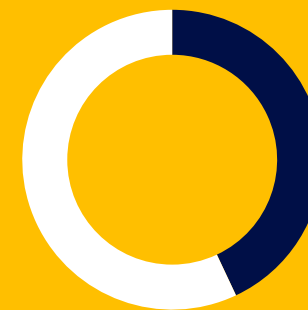
- Segurança / incidentes cibernéticos
- Fake News e desinformação
- Mudanças regulatórias
- Falta de mentalidade para IA
- Falhas de sistemas e segurança

# Talento, liderança e práticas de força de trabalho

## Sobreviver na faixa rápida: O novo desafio para as habilidades de liderança

O risco organizacional está em constante evolução, colocando os líderes no centro de um mundo volátil e da resposta de suas organizações. À medida que as pressões aumentam, as competências de liderança e a fluência digital tomam-se cada vez mais cruciais para uma gestão eficaz dos riscos. Sem essas competências, os riscos se propagam rapidamente em um contexto de ambiguidade.

Habilidades de supervisão e liderança inadequadas provocam ou agravam mais riscos que qualquer outro risco relacionado às pessoas\*



43%

dos profissionais de RH e de riscos afirmam ter avaliações de liderança altamente eficazes para selecionar e desenvolver líderes

\*Resultados baseados nos dados Globais

# Proteção, ambiente e sustentabilidade

## Lealdade em risco: o risco crescente da insegurança financeira dos funcionários

A insegurança econômica dos colaboradores tem se tornado um risco organizacional importante, afetando diretamente a produtividade, a retenção e o comportamento.

Insegurança financeira dos colaboradores

Segundo RH e Riscos, é mais provável provocar ou agravar estes riscos de pessoas:\*

### Estratégias de atração, retenção e engajamento não competitivas e escassez de mão de obra

As brechas nas remunerações e programas de benefícios tem maior impacto, levando os colaboradores a procurarem melhores remunerações, benefícios, planos de desenvolvimento e condições de trabalho em outros lugares.

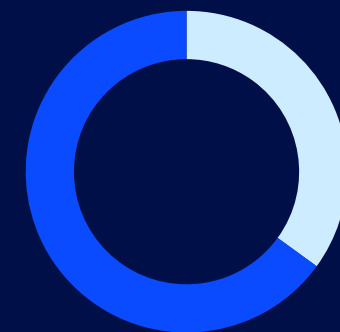
### Mal comportamento e cultura prejudicial

Os colaboradores podem tomar decisões ou realizar ações atípicas ou antiéticas, refletindo a pressão a que estão submetidos.

A insegurança financeira também pode aumentar a desconfiança e a competição, normalizando comportamentos de autoproteção em detrimento da colaboração.

### Desconhecimento das ameaças cibernéticas e ações voltadas para a segurança

Devido ao estresse ou à distração, os funcionários podem ser menos propensos a seguir as melhores práticas de segurança, tornando-os mais vulneráveis a erros.



35%

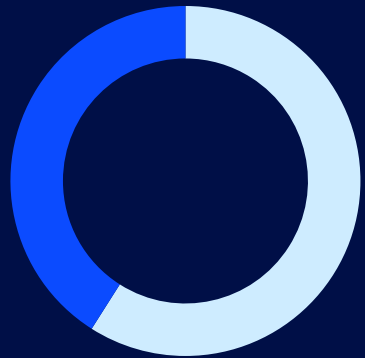
dos profissionais de Risco e RH estão preocupados pela tomada decisões de benefícios sem considerar a saúde ou o impacto financeiro nos colaboradores

\*Resultados baseados nos dados Globais

# Governança, compliance, e finanças

Busca de clareza: retomando o controle apesar da complexidade dos tempos

Gerenciar recompensas e benefícios está se tornando significativamente mais complexo. Custos crescentes, regulamentações em constantes mudanças, exigências de transparência e maiores riscos cibernéticos desafiam as equipes de Risco e RH a fazerem mais com menos recursos e menor margem de erro.



59%

dos profissionais de RH e de Riscos afirmam que o **Aumento dos Custos de Saúde e Benefícios** é quase certo ou provável

## Métricas simples de hoje e do futuro

*Simplificar a tomada de decisões e baseá-la em dados claros e convincentes*

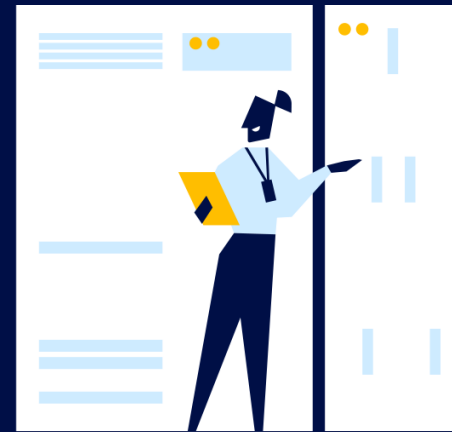
### Métricas de hoje

- Porcentagem de colaboradores inscritos
- Custo médio por colaborador
- Taxa de absenteísmo



### Oportunidades de novos dados

- Modelos preditivos de IA
- Dados sintéticos
- Coleta na Internet (*Web harvesting*)



### Métricas do futuro

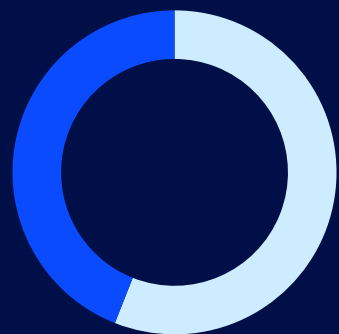
- Uso de cuidados da saúde de alta qualidade baseada em valor
- Benefícios de acordo com suas necessidades
- Impacto dos benefícios na segurança financeira dos colaboradores



# Saúde, bem-estar e segurança

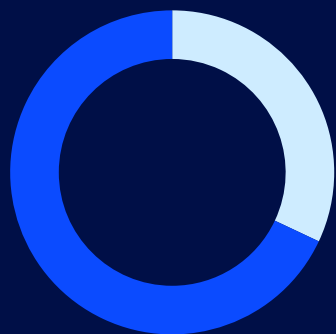
## Riscos ocultos de saúde: Destacar o que realmente importa

A saúde e segurança no trabalho são as bases do desempenho organizacional. Se os colaboradores estiverem lesionados, doentes ou se sentirem inseguros no trabalho não conseguem desempenhar suas funções, se adaptar ou inovar. No entanto, os riscos relacionados à saúde e a importância da prevenção parecem estar sendo negligenciados, ofuscados por preocupações mais imediatas, como ameaças cibernéticas, disrupção causada pela inteligência artificial e instabilidade geopolítica.



56%

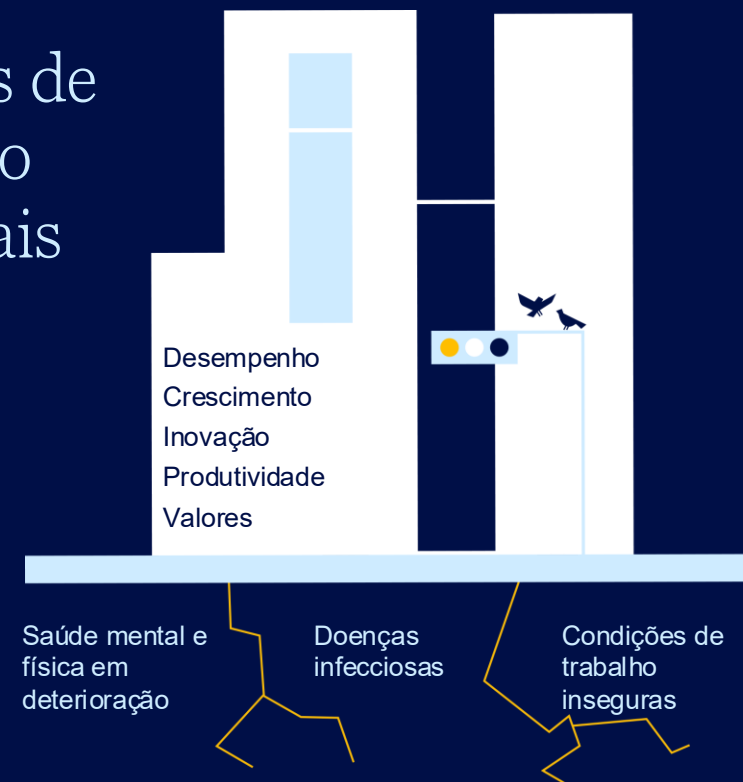
dos profissionais de Risco e de RH indicam que os riscos relativos à insegurança física ou psicológica das condições de trabalho podem ter um impacto alto ou catastrófico na sua organização



32%

dos profissionais de Risco e de RH estão preocupados pelo apoio limitado para a saúde mental e o bem-estar emocional dos colaboradores no trabalho

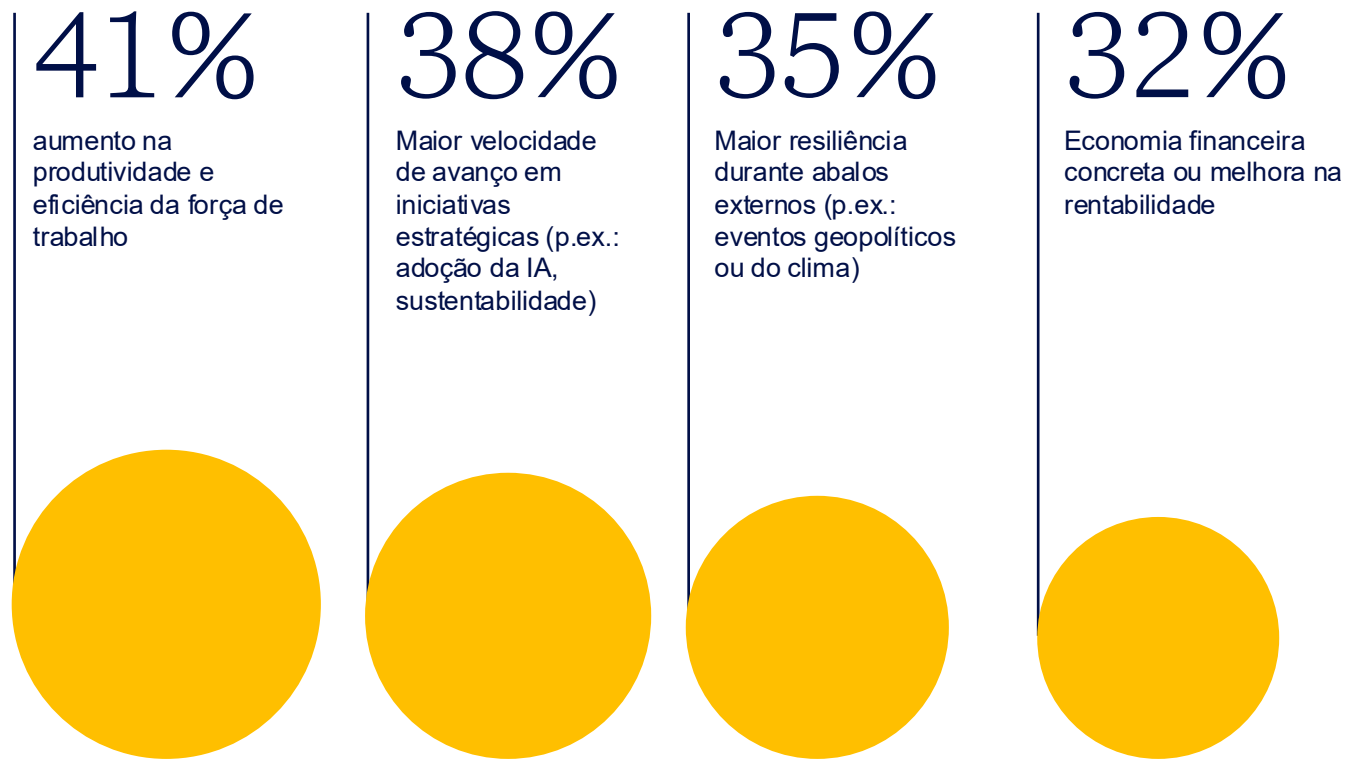
## Os riscos de saúde são estruturais



# Conclusões principais

Numa época de incerteza contínua, a capacidade de compreender, priorizar e gerenciar os riscos relacionados às pessoas tornou-se um fator determinante de resiliência e vantagem competitiva.

Quais dos seguintes resultados positivos obteve sua organização por gerenciar e mitigar com sucesso os riscos das pessoas?



Baixe agora o relatório People Risk 2026 da Marsh para saber mais.



# MARSH

Este documento e quaisquer recomendações, análises ou orientações fornecidas pela Marsh (coletivamente, a “Análise da Marsh”) não se destinam a ser interpretados como orientação relativa a qualquer situação específica e não devem ser considerados como tal. As informações aqui contidas baseiam-se em fontes que consideramos confiáveis, mas não oferecemos qualquer garantia quanto à sua exatidão. A Marsh não terá nenhuma obrigação de atualizar a Análise da Marsh e não terá qualquer responsabilidade perante você ou qualquer outra parte decorrente desta publicação ou de qualquer assunto aqui contido. Quaisquer declarações relativas a questões atuariais, tributárias, contábeis ou jurídicas baseiam-se exclusivamente em nossa experiência como corretores de seguros e consultores de risco e não devem ser consideradas como aconselhamento atuarial, tributário, contábil ou jurídico; para estes você deve consultar seus próprios consultores profissionais. Quaisquer modelos, análises ou projeções estão sujeitas a incertezas inerentes, e a Análise da Marsh poderá ser significativamente afetada caso quaisquer premissas, condições, informações ou fatores subjacentes forem imprecisos, incompletos ou venham a sofrer alterações. A Marsh não faz qualquer declaração ou garantia relativa à redação do texto das apólices ou à situação financeira ou solvência de seguradoras ou resseguradoras. A Marsh não oferece garantias quanto à disponibilidade, custo ou termos da cobertura de seguro.

Embora a Marsh possa fornecer orientações e recomendações, todas as decisões relativas ao valor, tipo ou condições da cobertura são de responsabilidade exclusiva do tomador do seguro, que deve decidir qual a cobertura específica mais adequada às suas circunstâncias particulares e situação financeira.

We are leaders in risk, strategy and people. One company, with four global businesses, united by a shared purpose to build the confidence to thrive through the power of perspective.